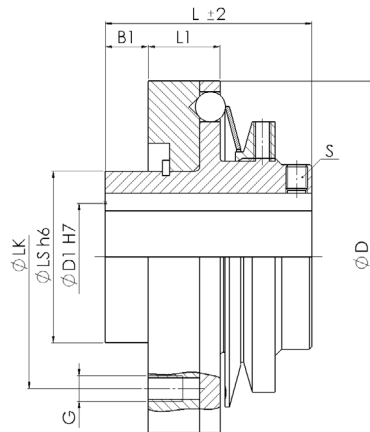


Sicherheitskupplung SWK

Safety Coupling SWK

mit Passfederverbindung / with keyway connection



Material: Stahl

Temperaturbereich:

-30 °C bis +120 °C

Passfedernut ØD1:

Nach DIN 6885

Schaltart:

Synchronausführung

Optional: Durchrastausführung

Material: Steel

Temperature range:

-30 °C to +120 °C

Keyway ØD1:

Acc. to DIN 6885

Winding connection:

Synchronous version

Optional:

Multi-position re-engagement version

SWK			Abmessungen Dimensions								ISO 4029	Technische Daten Technical Data		
Größe Size	1 TKN	2 TKN	L	ØD	ØD1	ØLS	ØLK	L1	B1	G	S	J	n _{max}	M
	[Nm]		[mm]									[kg cm ²]	[min ⁻¹]	[kg]
10	2 - 5	5 - 10	32	64	10 - 17	25	47	12	6	6x M5	M4	1,7	3000	0,4
30	5 - 15	10 - 30	39	73	12 - 20	30	53	14	8	6x M6	M4	3,6	3000	0,6
60	15 - 35	20 - 70	48	82	16 - 30	40	62	17	10	6x M6	M5	6,7	3000	0,8
100	20 - 60	40 - 100	56	112	20 - 42	55	82	22	14	6x M6	M6	30	2500	2
200	30 - 90	80 - 200	56	112	20 - 42	55	82	22	14	6x M6	M6	30	2500	2
300	70 - 160	150 - 300	71	148	30 - 50	65	102	31	16,5	6x M8	M8	120	1800	4,5
500	100 - 250	220 - 500	71	148	30 - 50	65	102	31	16,5	6x M8	M8	125	1800	4,6
1000	250 - 500	400 - 1000	96	202	40 - 75	95	140	34,5	21	6x M12	M10	600	1000	11,6

Massenträgheitsmoment und Masse sind mit dem größten Bohrungsdurchmesser gerechnet. Mass moment of inertia and mass are calculated with reference to the largest bore size. Laufend aktualisierte Daten finden Sie auf unserer Homepage. For continuously updated data please refer to our website.

Technische Daten

TKN - Drehmoment
J - Massenträgheitsmoment
n_{max} - max. Drehzahl
M - Masse

Technical Data

TKN - Torque
J - Mass moment of inertia
n_{max} - max. speed
M - Mass

Bestellbeispiel / order example	SWK	30	15	12Nm	1	SX
Modell / model						
Größe / size						
Bohrung ØD1 H7 / bore ØD1 H7						
Ausrückmoment / disengaging torque						
Drehmomentbereich / torque range						
Sonderoption / special option						



DCS



Kupplung - einfachkardanische Ausführung

- Drehmomente: 0,6 - 250 Nm
- Wellendurchmesser: 3 - 45 mm
- Sehr geringes Trägheitsmoment
- Hohe Torsionssteifigkeit

Coupling - single cardanic version

- Torques: 0,6 - 250 Nm
- Shaft diameter: 3 - 45 mm
- Ultra-low inertia
- High torsional stiffness

58

DCD



Kupplung - doppelkardanische Ausführung

- Drehmomente: 0,6 - 250 Nm
- Wellendurchmesser: 3 - 45 mm
- Sehr geringes Trägheitsmoment
- Hohe Torsionssteifigkeit

Coupling - double cardanic version

- Torques: 0,6 - 250 Nm
- Shaft diameter: 3 - 45 mm
- Ultra-low inertia
- High torsional stiffness

59